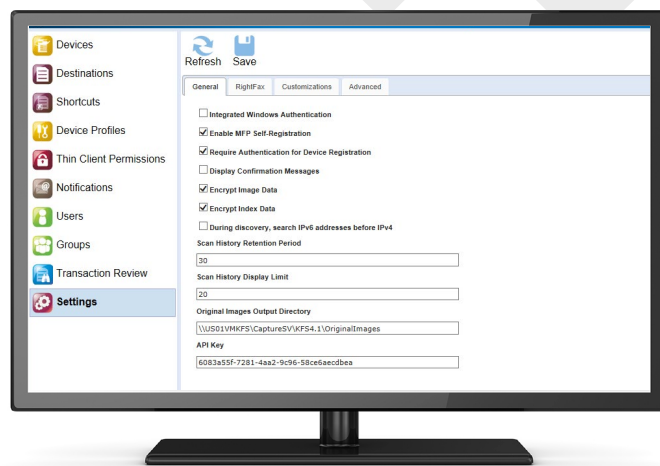


Kofax VirtualReScan Elite

Kofax VirtualReScan Elite™ consente di aumentare la produttività di scansione grazie alla riduzione dei tempi di preparazione manuale dei documenti e al miglioramento automatico della qualità di digitalizzazione.

Prima di VirtualReScan Elite, per mettere a punto le impostazioni di scansione più adeguate alle proprie attività, le aziende ricorrevano a esperti specializzati in document imaging. Nonostante ciò, spesso le immagini risultavano poco nitide, distorte e assolutamente illeggibili, tanto che era necessario ripetere le scansioni con conseguente dispendio di tempo e denaro. Oggi VirtualReScan Elite applica automaticamente le impostazioni di scansione più appropriate ed esegue una vera e propria operazione di pulizia delle immagini digitalizzate. In tal modo migliora la precisione del software di riconoscimento ottico (OCR) e intelligente (ICR) dei caratteri, diminuisce le dimensioni dei file e riduce al minimo le attività di preparazione dei documenti.

- ◆ Riduzione del tempo di preparazione dei documenti. È sufficiente rimuovere le graffette e i punti, inserire i documenti nell'alimentatore e premere il pulsante di scansione. Non è necessaria alcuna esperienza.
- ◆ Acquisizione dei colori su richiesta, senza modifica delle impostazioni di scansione. Non è necessario suddividere i documenti in bianco e nero, né inserire separatori di pagine. VirtualReScan Elite determina automaticamente la modalità di gestione dei documenti a colori alla velocità nominale dello scanner.
- ◆ Rapida elaborazione di volumi elevati di documenti. Riducendo le attività manuali e gli interventi degli operatori, la scansione e l'elaborazione dei documenti sono più rapide.
- ◆ Immagini sempre perfette, sin dal primo tentativo. Non sarà più necessario ripetere le scansioni. VirtualReScan Elite corregge le immagini in modo autonomo e automatico. Inoltre offre alcuni semplici strumenti che consentono un aggiustamento rapido, senza manipolazioni del documento originale.
- ◆ Scansioni efficaci in modalità distribuita o in remoto. VirtualReScan Elite semplifica il processo di scansione e contribuisce a garantire risultati di alta qualità anche nei siti remoti.



VirtualReScan Elite crea automaticamente immagini di alta qualità e consente di mettere a punto profili basati sulle caratteristiche specifiche dei documenti da applicare automaticamente.

Lo scanner comunica

La funzione Device Health di VirtualReScan Elite comunica e assegna al livello gerarchico successivo i problemi dello scanner che possono influire sull'operatività e sulla qualità. In tal modo gli amministratori possono agire di conseguenza al fine di mantenere la massima efficienza.

Qual è il verso giusto? Non ha alcuna importanza.

Non occorre più spendere tempo prezioso per stabilire il giusto orientamento dei documenti prima della scansione. VirtualReScan Elite analizza automaticamente i documenti digitalizzati e corregge immediatamente l'orientamento delle immagini, anche in caso di scansione in modalità fronte retro. È possibile inserire il documento capovolto o rovesciato, obliquo o ruotato di 90 gradi. Non ha alcuna importanza. VirtualReScan Elite corregge l'orientamento dell'immagine.

Le pagine vuote non sono più un problema

La pagina è vuota o contiene materiale? O forse i contenuti di una facciata traspaiono sull'altra? VirtualReScan Elite ha tutte le risposte. Gli operatori non dovranno più analizzare le pagine per stabilire se contengono materiale o sono vuote. Ciò consente la riduzione dei costi associati all'archiviazione delle pagine vuote e ai problemi derivanti dall'immissione di tali pagine nei flussi di lavoro. Con VirtualReScan Elite è inoltre possibile ridurre al minimo il rischio di identificare come vuota una pagina con pochi contenuti.

Nessun documento è troppo complesso per VirtualReScan Elite

I documenti con sfondi complessi, ricchi di texture, come la carta millimetrata, le cianografie e i documenti di sicurezza, spesso risultano difficili da acquisire correttamente. Con la funzione Intelligent Cleanup di VirtualReScan Elite è disponibile un'ulteriore opzione per la qualità delle immagini, che consente di elaborare anche i documenti più complessi. Intelligent Cleanup permette di acquisire svariate tipologie di documenti, con una preparazione minima e sfruttando al meglio i tempi di scansione.

Acquisizione dei colori su richiesta

L'acquisizione a colori è un requisito importante? VirtualReScan Elite distingue automaticamente i documenti in bianco e nero da quelli a colori, senza necessità di modificare le impostazioni dello scanner e senza interventi manuali. La separazione dei documenti a colori da quelli in bianco e nero non richiederà più l'inserimento di fogli di separazione o di codici patch all'interno dei batch.

Talvolta i dettagli a colori giocano un ruolo fondamentale

La presenza di piccole aree a colori, come ad esempio timbri con date, evidenziazioni o loghi, non sono certo un problema per VirtualReScan Elite. Infatti è possibile mantenere nell'immagine digitalizzata piccoli ma importanti dettagli a colori, al fine di preservare l'integrità del documento originale.

Profili automatici

VirtualReScan Elite è in grado di creare e applicare i profili in modo automatico, in base alle caratteristiche del documento. Grazie alla tecnologia avanzata di Kofax, VirtualReScan Elite riconosce il tipo di documento e applica dinamicamente il profilo VirtualReScan adeguato. Ciò assicura risultati migliori e operazioni di scansione ancora più rapide. I profili di VirtualReScan Elite vengono gestiti a livello centrale e applicati automaticamente alle singole stazioni di lavoro. Tutto ciò garantisce omogeneità nelle operazioni di scansione e riduce significativamente le spese amministrative.

Maggiori dettagli su VirtualReScan Elite sono disponibili su kofax.it

Per scaricare la versione di prova gratuita:

www.kofax.com/vrs



L'ottimizzazione automatica della qualità delle immagini digitalizzate incrementa notevolmente la produttività della scansione e l'efficienza di acquisizione.
