

Kofax ReadSoft Online

Kofax ReadSoft Online™ è una soluzione SaaS (Software as a Service) su piattaforma Microsoft Azure che offre funzionalità leader di mercato per l'acquisizione, l'estrazione e la convalida nell'elaborazione delle fatture nel cloud. Grazie a questa soluzione è possibile elaborare agevolmente le fatture a un costo ragionevole. Dotata di un'interfaccia utente intuitiva basata su HTML 5, questa soluzione cloud multi-tenant altamente scalabile è sempre attiva e costantemente monitorata per garantirne le prestazioni ottimali.

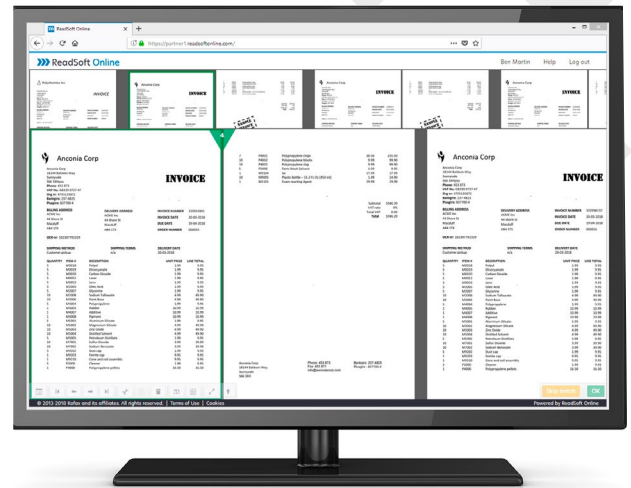
ReadSoft Online integra una tecnologia di auto-apprendimento adattiva e non richiede di investire in costose infrastrutture IT, permettendo così di conseguire un ROI in tempi brevi.

Sfide aziendali

- ◆ **Difficoltà nel tenere il passo con i nuovi requisiti dettati dal mercato:** diventa sempre più oneroso garantire la compatibilità della propria soluzione AP con nuovi formati e normative.
- ◆ **Elaborazione rallentata a causa di operazioni manuali:** gli errori di digitazione dei dati e la verifica di corrispondenza fra somme e voci delle singole righe possono ritardare l'approvazione e il pagamento.
- ◆ **Mancanza di controllo sull'elaborazione delle fatture per scarsa visibilità:** senza una visione unificata di tutte le fatture, i documenti possono andare persi e si corre il rischio di pagamenti duplicati.
- ◆ **Ritardi nell'inserimento dei dati nei sistemi ERP che rendono incompleto il quadro finanziario:** le unità aziendali non dispongono di informazioni aggiornate e per verificare la liquidità necessaria per i pagamenti a breve termine i responsabili del reparto Finanze si basano su metodi incerti.
- ◆ **Progetti di manutenzione e aggiornamento laboriosi:** ammortamenti, risorse di supporto, upgrade, tempi di inattività non sono tenuti in debito conto e richiedono investimenti in conto capitale.

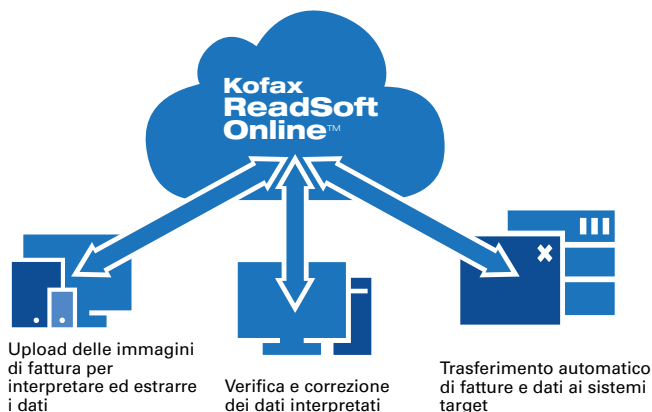
Vantaggi

- ◆ **Maggiore redditività:** il costo per fattura viene notevolmente ridotto mediante le opzioni di acquisto in abbonamento o "per clic", per elaborazione basata su intestazione/piè di pagina oppure intestazione/piè di pagina e voce di riga.



Funzionalità di separazione delle pagine: l'operatore può suddividere rapidamente i singoli documenti di più fatture inserite in un solo file PDF.

- ◆ **Ottimizzazione del tempo di ciclo delle fatture:** i costi per l'immissione e la verifica manuale dei dati sono notevolmente ridotti, lasciando la possibilità di indirizzare i dipendenti verso attività di maggior valore. I tassi di estrazione automatizzati, generalmente all'80-90%, garantiscono un flusso di processo ottimale.
- ◆ **Soluzione unica per fatture cartacee/e-mail/elettroniche:** è possibile garantire il rispetto delle nuove normative grazie a un unico punto di ingresso delle fatture, indipendentemente dai formati di ricezione.
- ◆ **Disponibilità ininterrotta con un tasso di attività medio del 99,9%:** l'accesso tramite il cloud garantisce che la gestione automatica delle fatture sia sempre disponibile, ovunque sia presente una connessione Internet.
- ◆ **Riduzione degli interventi IT:** l'implementazione è rapida e non richiede investimenti in hardware o software, né laboriose attività di manutenzione e aggiornamento.
- ◆ **Miglioramento delle relazioni con i fornitori:** un'elaborazione più rapida delle fatture evita di dover pagare penali per ritardi nei pagamenti e consente di ottenere sconti per pagamenti anticipati.
- ◆ **Ampliamento delle opportunità:** permette di offrire servizi condivisi e outsourcing di processi aziendali (BPO) per soddisfare nuovi segmenti di mercato.



Specifiche tecniche

I requisiti di sistema aggiornati sono sempre disponibili nella documentazione pubblicata all'indirizzo:

<https://docs.readsoftonline.com/help/eng/office/index.htm>

Formati di file supportati

JPEG, JPG, PDF versione da 1.3 a 1.7, PNG, TIFF, TIF. Tutte le immagini delle fatture hanno una risoluzione di 300 dpi e un'altezza minima di 1.000 pixel.

Per i documenti PDF è consigliabile generare le immagini con compressione bassa, per migliorare le prestazioni di estrazione e la leggibilità.

Requisiti e condizioni per la scansione

- ◆ Sono supportate immagini a colori, in scala di grigi e bitonali.
- ◆ È possibile effettuare la scansione su un solo lato o fronte/retro; le pagine vuote vengono rimosse; le fatture digitalizzate vengono salvate localmente e caricate in modo sicuro su ReadSoft Online (a prescindere dall'applicazione di scansione).

Campi acquisiti

- ◆ Per ogni documento vengono acquisiti circa 10 campi (predefiniti, configurabili) comprendenti i dati dell'intestazione (ad esempio numero e data della fattura), importo totale e importo netto.
- ◆ A livello di voce di riga, in genere vengono acquisiti i campi di quantità, codice articolo, descrizione e importo.

Opzioni di input per le fatture

- ◆ Allegati e-mail inviati agli indirizzi specifici dei clienti
- ◆ Upload tramite ReadSoft Online Connect
- ◆ Upload tramite interfaccia Web

È possibile caricare le fatture singolarmente o in batch. Alla ricezione di un documento PDF singolo contenente più fatture, il servizio di separazione pagine consente di suddividere rapidamente queste ultime in singole fatture.

Formati XML

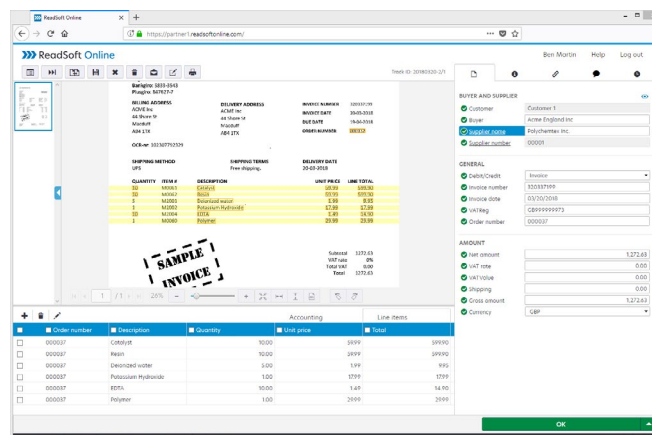
Per l'invio di fatture via e-mail, ReadSoft Online supporta attualmente l'input nei formati seguenti:

- ◆ ESXML
- ◆ EHF
- ◆ E2B
- ◆ Fininvoice
- ◆ OIO
- ◆ Svefaktura
- ◆ UBL
- ◆ ZUGFeRD

I messaggi e-mail possono contenere più allegati. Per facilitare la fase di verifica, dalla fattura in XML viene generata un'immagine. Per gli utenti iscritti a ReadSoft Invoice Portal è disponibile un apposito servizio.

Caratteristiche chiave

- ◆ **Elaborazione diretta:** le fatture vengono automaticamente registrate in Process Director (SAP), Microsoft Dynamics NAV o in altre applicazioni finanziarie.
- ◆ **Acquisizione dei dati nelle voci delle singole righe:** la soluzione è in grado di riconoscere i dati delle voci nelle singole righe, anche se di lunghezza diversa, con spaziatura asimmetrica o distribuite su più pagine.
- ◆ **Supporto integrato per le variazioni regionali:** le impostazioni specifiche per i vari paesi includono percentuali delle imposte, formati di data e importi, valute e set di caratteri.
- ◆ **Abbinamento con le righe dell'ordine:** le somme e gli importi delle imposte vengono convalidati automaticamente, verificando anche la corrispondenza fra le fatture e gli ordini di acquisto.
- ◆ **Database di elaborazione delle conoscenze adattivo e ad apprendimento automatico:** ottimizza la velocità e la precisione grazie alla capacità di apprendere i dati locali delle fatture per offrire un valore aggiunto superiore nel tempo.
- ◆ **Soluzione a sicurezza elevata:** Single Sign-On (SAML 2.0), autenticazione a due fattori, conformità a SOC2 e penetration test regolari eseguiti da Praetorian con esito A Eccellente.
- ◆ **Servizi dati master:** importazione dei dati master per un'ulteriore opportunità di elaborazione diretta.



Interfaccia intuitiva basata su HTML 5

- ◆ **Servizi amministrativi:** servizi di gestione e reportistica dei conti per competenza, fatturazione, tempi di elaborazione, volumi di elaborazione e altro.
- ◆ **API di ReadSoft Online (REST-API):** consente l'accesso remoto ai servizi disponibili in ReadSoft Online. L'API offre opzioni di integrazione avanzate tra ReadSoft Online e altri sistemi per lo scambio di informazioni.
- ◆ **Archiviazione (facoltativa):** le fatture e, se necessario, le e-mail originali in ingresso possono essere recuperate dall'archivio di ReadSoft Online come PDF visualizzabili. Alle fatture è possibile allegare anche altri documenti. La documentazione di supporto, ad esempio file Word ed Excel, può essere caricata nell'archivio di ReadSoft Online.
- ◆ **Workflow di ReadSoft Online (facoltativo):** il workflow di approvazione viene avviato automaticamente o manualmente in base ai dati della fattura. Dopo l'ultimo passaggio del workflow di approvazione, è possibile esportare le fatture e i dati corrispondenti.
- ◆ **Codici di imputazione contabile:** nel workflow o durante la verifica. Possibilità di configurazione a livello di partner, buyer o cliente.
- ◆ **Esportazione:** l'immagine della fattura e i dati corrispondenti vengono esportati nell'applicazione di destinazione. Se si utilizza l'archivio di ReadSoft Online, le informazioni vengono conservate in ReadSoft Online a lungo termine.

Browser supportati

L'interazione fra utente e ReadSoft Online avviene tramite un'applicazione basata sul Web, compatibile con le versioni più recenti dei browser seguenti:

- ◆ Internet Explorer
- ◆ Google Chrome
- ◆ Safari
- ◆ Firefox
- ◆ Edge

Per un'esperienza di utilizzo ottimale, si consiglia una connessione internet ad almeno 2 Mbit.

Supporto lingue

ReadSoft Online supporta le seguenti lingue d'interfaccia:

- ◆ Inglese (americano, australiano, britannico e irlandese)
- ◆ Cinese (semplificato)
- ◆ Francese
- ◆ Spagnolo
- ◆ Danese
- ◆ Tedesco
- ◆ Svedese
- ◆ Olandese
- ◆ Norvegese
- ◆ Finlandese
- ◆ Portoghese (brasiliiano)

Per impostazione predefinita, la lingua d'interfaccia viene determinata in base alle impostazioni del browser Web. Se la lingua desiderata non è supportata, la lingua predefinita è

l'inglese. Le impostazioni della lingua del browser Web determinano anche la valuta e il formato della data che appaiono nella vista delle fatture per la verifica. I registri di controllo sono disponibili solo in inglese.

Provenienza delle fatture

Per gestire al meglio i formati e i campi specifici dei vari paesi, ReadSoft Online offre una funzione ottimizzata di estrazione per le fatture provenienti dai paesi elencati di seguito. Per i paesi non specificati nell'elenco che hanno set di caratteri simili, è possibile utilizzare un formato esistente.

- ◆ Argentina
- ◆ Germania
- ◆ Polonia
- ◆ Australia
- ◆ Belgio
- ◆ Gran Bretagna
- ◆ Portogallo
- ◆ Brasile
- ◆ Islanda
- ◆ Russia
- ◆ Canada
- ◆ Italia
- ◆ Slovacchia
- ◆ Cile
- ◆ Lettonia
- ◆ Spagna
- ◆ Cina (semplificato)
- ◆ Lituania
- ◆ Svezia
- ◆ Danimarca
- ◆ Messico
- ◆ Svizzera
- ◆ Estonia
- ◆ Paesi Bassi
- ◆ Turchia
- ◆ Finlandia
- ◆ Nuova Zelanda
- ◆ Stati Uniti
- ◆ Francia
- ◆ Norvegia

Ambiente d'implementazione

ReadSoft Online opera in Microsoft Cloud ed è stato sviluppato per le funzionalità della piattaforma Windows Azure destinata al cloud computing. La piattaforma Windows Azure assicura una maggiore efficienza nella creazione, nell'hosting e nella scalabilità delle applicazioni nei data center Microsoft e offre un livello elevato di sicurezza nella memorizzazione globale dei dati.

ReadSoft Online Connect

ReadSoft Online Connect è un'applicazione da installare in locale che può essere utilizzata quando è necessaria un'integrazione all'applicazione target on-premise. ReadSoft Online Connect consente di svolgere varie attività, quali l'upload automatico delle fatture, il download e il trasferimento dei dati da ReadSoft Online a un sistema ERP locale e il trasferimento dei dati master o l'upload dei dati dell'ordine d'acquisto.

ReadSoft Online Connect viene normalmente eseguito come servizio in background su PC o server standard e per la comunicazione utilizza il protocollo HTTPS crittografato. Quando sono disponibili nuove versioni, l'aggiornamento viene eseguito automaticamente.

Per maggiori dettagli su Kofax ReadSoft Online, visitare kofax.it

