

Kofax Kapow

Automazione completa dell'elaborazione dati per aumentare la produttività dei dipendenti, ridurre i costi, incrementare l'efficienza operativa e ottenere visibilità sulle decisioni business critical.

L'automazione robotizzata dei processi (RPA) automatizza i processi di tutta l'azienda grazie a software robot che supportano i dipendenti nell'aumentare l'efficienza operativa e ridurre i costi. I robot possono automatizzare un'ampia gamma di attività ripetitive, interagendo con numerose applicazioni o origini di dati e avviando risposte e comunicazioni con altri sistemi, proprio come farebbe un operatore in carne e ossa. Ma i software robot gestiscono il lavoro manuale e ripetitivo molto più velocemente e senza errori, e lasciano agli operatori il tempo di dedicarsi ad attività di maggior valore quali il servizio clienti, la gestione delle eccezioni e le analisi delle performance aziendali.

Piattaforma di automazione robotizzata dei processi Kofax Kapow

La piattaforma per l'automazione robotizzata dei processi (RPA) automatizza i processi aziendali mediante software robot intelligenti, operativi sette giorni a settimana e 24 ore al giorno. Le aziende, i fornitori di servizi BPO e le organizzazioni di servizi condivisi di tutto il mondo ottengono vantaggi eccezionali in termini di qualità operativa, velocità e costi.

Kapow consente di realizzare, distribuire e gestire in modo rapido robot automatizzati direttamente su un server centralizzato che interagisce con i sistemi aziendali interni, siti e portali Web, applicazioni desktop e altre origini dati, senza API né programmazione complessa. Kapow è una piattaforma RPA estensibile che si collega con altre tecnologie Kofax, quali Kofax TotalAgility per la gestione di processi aziendali (BPM), Kofax Capture (OCR), Transformation e servizi cognitivi di terzi.

Kapow genera un ROI in tempi brevi grazie alla sua tecnologia di automazione robotizzata non invasiva, facile da implementare e complementare ai sistemi primari dell'azienda.



“ Con Kofax Kapow l'intero processo richiede solo alcuni secondi ed è completamente automatizzato, consentendoci di risparmiare notevolmente in termini di tempo e lavoro. I team inviano la documentazione del prestito necessaria per il controllo di qualità o per l'audit molto più rapidamente e in tutta tranquillità, con la certezza di non aver tralasciato nulla.”

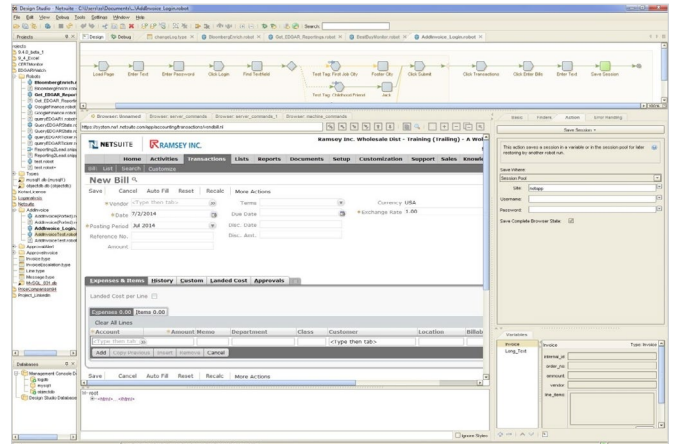
Reginald L. Brown Sr.
Vice President, Electronic Imaging Manager, Consumer Lending
Imaging and File Management, Union Bank

Panoramica: principali funzionalità

Funzionalità

- ◆ **Progettazione robot unificata:** Kapow Studio Designer è un ambiente intuitivo in cui gli analisti aziendali e gli sviluppatori possono realizzare e testare visivamente processi robotizzati senza ricorrere alla programmazione. Grazie a questo potente strumento i designer interagiscono con le applicazioni attive in fase di creazione del processo e sfruttano una fornitissima libreria con attività di snippet di processo riutilizzabili.

- ◆ **Automazione robotizzata versatile:** i software robot Kapow interagiscono praticamente con qualsiasi applicazione azienda legacy o moderna soluzione Web, con siti o portali Web, database e contenuti (ad esempio PDF). I dati vengono estratti, elaborati e smistati tra applicazioni, siti Web, portali e database, e all'intero flusso di lavoro vengono applicati i criteri di logica e le regole aziendali pertinenti.
- ◆ **Distribuzione, esecuzione e gestione di robot centralizzati:** il controllo, il monitoraggio, l'esecuzione e la pianificazione dei processi robotizzati su un'architettura basata su server sono gestiti a livello centrale, senza dover ricorrere a più desktop virtuali per i processi di app per Web e mainframe.
- ◆ **Analisi e process intelligence dei robot:** le dashboard fornite permettono di monitorare, analizzare e ottimizzare le operazioni di automazione dei processi robotizzati.
- ◆ **Architettura estensibile:** l'architettura flessibile si connette con le tecnologie Kofax BPM e Capture (OCR) nonché con funzionalità specializzate di servizi cognitivi di terze parti.
- ◆ **Scalabilità e performance aziendali:** i robot Kapow funzionano simultaneamente su un server centralizzato, e richiedono l'accesso a un desktop virtuale solo per interagire con applicazioni thick client quali SAP. I robot che interagiscono con le applicazioni Web o i sistemi mainframe traggono vantaggio dal motore di rendering e dal software di emulazione terminale incorporati sul server Kapow, evitando i costi e le complessità associate alla gestione di infrastrutture desktop virtuali (VDI) estese.
- ◆ **Motore di rendering integrato:** fornisce un eccellente supporto per l'automazione di applicazioni Web e assiste l'esecuzione di più robot simultaneamente su un solo server, anziché dover eseguire più desktop virtuali e un browser (ad esempio Internet Explorer).
- ◆ **Creazione e condivisione di componenti robot riutilizzabili:** gli snippet di Kapow consentono di creare un componente e di riutilizzarlo in più robot oppure condividerlo con altri designer nell'organizzazione.
- ◆ **Synthetic API per robot:** la pubblicazione dei robot avviene con servizio SOAP o REST o tramite endpoint API Java o .NET, richiamabili da altri sistemi e processi di workflow.
- ◆ **Comandi di protezione estesi:** l'accesso alla piattaforma è basato sul ruolo, con la possibilità di collegarsi a LDAP o Active Directory oppure di usare le funzionalità integrate per la gestione degli utenti. Include un archivio password per gestire in modo sicuro le credenziali dell'utente robot e concedere l'accesso ai differenti sistemi senza divulgare informazioni sensibili agli utenti che creano o eseguono i robot.



Kapow Design Studio è un potente strumento che consente di progettare robot interagendo direttamente con le applicazioni nella fase di creazione di un processo.

- ◆ **Micro app azionate da robot:** è possibile progettare applicazioni business leggere, denominate Kapow Kapplets, che eseguiranno robot basati su parametri preimpostati o che restituiranno a un utente business i dati richiesti.
- ◆ **Automazione basata su immagine del computer:** i robot possono acquisire l'immagine di una schermata e individuare ed estrarre in modo dinamico il testo in ambienti di applicazioni come Citrix.
- ◆ **Audit e registro dettagliati:** le dashboard e la console di gestione offrono informazioni dettagliate con audit e registro delle attività di utenti e robot, che permettono agli amministratori di monitorarne le attività, le performance e le metriche dei processi aziendali fondamentali.

Vantaggi

- ◆ Sollevamento del personale da mansioni ripetitive per concentrare le proprie competenze su situazioni che richiedono l'intervento umano.
- ◆ Aumento dell'efficienza operativa senza aggiunta di personale
- ◆ Eliminazione sia delle attività di processo basate su dati manuali sia degli errori umani
- ◆ Allineamento alla velocità dell'azienda, utilizzando robot per le attività di nuovi processi senza dedicare diversi mesi al loro sviluppo
- ◆ Riduzione significativa dei costi e dei tempi di sviluppo e possibilità di gestire quei progetti richiesti da altre unità aziendali ai quali il reparto IT non riesce a dare priorità.
- ◆ Semplificazione della raccolta dei dati rilevanti e utilizzo di informazioni di importanza critica per le decisioni aziendali
- ◆ Modalità di esecuzione dei processi costante nel tempo, così da ottenere risultati più accurati e affidabili.

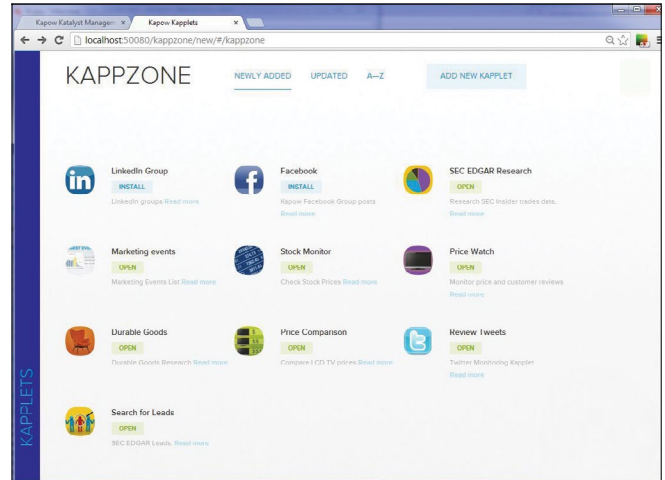
Design Studio per la realizzazione di robot intelligenti

Kapow Design Studio è un'interfaccia visiva estremamente intuitiva per la realizzazione di software robot che interagiscono con applicazioni legacy, sistemi aziendali, siti Web e portali esterni, e trasforma praticamente qualsiasi attività degli utenti in un flusso di lavoro automatizzato. La creazione di robot in diretta e l'ambiente di progettazione con interfaccia grafica offrono prestazioni superiori rispetto alla concorrenza. Per creare i processi, i designer di robot interagiscono con un'applicazione in tempo reale e da un'unica interfaccia. Kapow Design Studio supporta la creazione di robot che interagiscono con i sistemi aziendali (Windows e Java), Citrix, applicazioni desktop più comuni quali Excel, siti e portali Web e i più diffusi formati di dati, database e contenuti digitali (ad esempio PDF). I designer possono collaborare e condividere i componenti riutilizzabili con i membri del team e in altri progetti, accelerando in tal modo la progettazione dei robot.

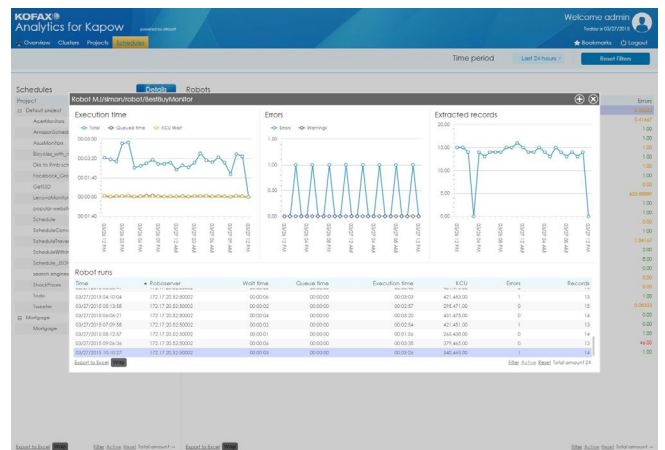
Distribuzione e gestione centralizzata di robot

Per trarre il massimo dall'automazione robotizzata dei processi in molte aree dell'organizzazione, è necessario poter contare sul controllo centralizzato della distribuzione e della gestione dei robot.

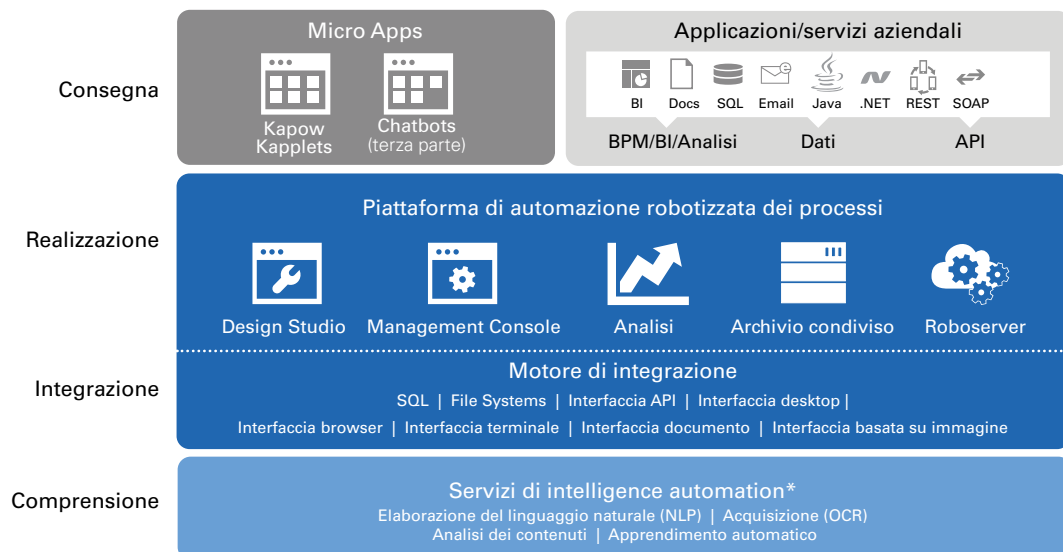
Kapow Management Console governa la distribuzione, la gestione e il monitoraggio delle operazioni RPA. Dalla console di gestione gli amministratori possono verificare e monitorare le attività robotizzate, pianificare l'esecuzione di robot e pubblicarli con interfacce di servizi Web REST o SOAP, così che possano essere richiamati da altre applicazioni o workflow aziendali. Inoltre gli amministratori possono gestire i ruoli utente, e controllare così in modo sicuro e granulare i progetti robotizzati, i diritti di accesso e la visualizzazione dei dati.



È possibile progettare applicazioni business leggere, denominate Kapow Kapplets, che eseguiranno robot basati su parametri preimpostati o che restituiranno a un utente business i dati richiesti.



Le funzionalità di analisi e Process Intelligence dei robot permettono di monitorare, analizzare e ottimizzare le operazioni di automazione robotizzata dei processi.



Monitoraggio e analisi dei robot

Per ottimizzare i processi e le prestazioni, è importante poter contare su una visibilità chiara. Senza un'approfondita visibilità sui processi aziendali robotizzati è impossibile creare un ciclo di feedback continuativo indispensabile al corretto funzionamento dei processi nel tempo.

Kapow Robotic Process Intelligence è una piattaforma integrata di analisi e intelligence di processo per Kapow. La soluzione fornisce viste interattive delle prestazioni di sistema e delle metriche robot per monitorare e ottimizzare in modo proattivo lo stato di salute della piattaforma di automazione robotizzata dei processi. Dal lato aziendale, gli utenti possono utilizzare dashboard di analisi interattive per monitorare i trend, assicurare la conformità e rilevare potenziali problemi in tempo reale.

Soddisfare le esigenze aziendali grazie alla versatilità

In che modo la forza lavoro digitale robotizzata può sostituire i processi manuali e laboriosi dell'organizzazione? Alcuni casi d'uso di RPA:

- ◆ Attività logistiche
- ◆ Finanza e contabilità
- ◆ Registrazione di nuovi clienti
- ◆ Monitoraggio e reportistica per la conformità normativa
- ◆ Concessione di mutui
- ◆ Analisi di società quotate
- ◆ Aggregazione dei dati
- ◆ Servizio clienti
- ◆ Gestione della catena di fornitura
- ◆ Gestione delle richieste di risarcimento
- ◆ Pratiche amministrative nel settore sanitario
- ◆ Vendite

“ Ogni settimana realizziamo più di 2.800 investigazioni di Due Diligence della clientela (CDD) e Know Your Customer (KYC). Gli incrementi di efficienza che abbiamo ottenuto con Kofax Kapow si traducono in migliaia di ore-persona di lavoro risparmiate alla settimana. Liberi dalle tediose e lunghe attività di raccolta dati, gli analisti possono concentrarsi su attività più produttive e gratificanti.”

Portavoce,
Importante banca europea

Per maggiori dettagli su Kofax Kapow, visitare kofax.it

